

一体どうなってるの？

特許取得
(特許第6340446号)

ピンゲートの概念を一新
今までなかった

タコ足形

新登場

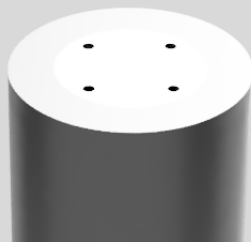
ゲートブッシュ



1つの2次スプルーから
複数のゲートを設けた画期的な形状

PCT特許出願中

上面タイプ(固定側)



断面形状



ゲート形状

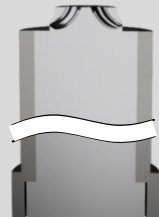


※イメージ図

側面タイプ(可動側)



断面形状

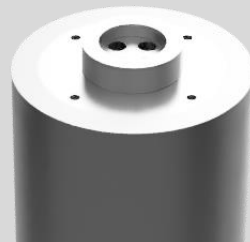


ゲート形状

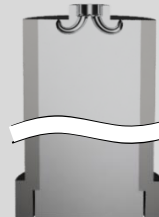


※イメージ図

裏面タイプ(可動側)



断面形状



ゲート形状



※イメージ図

全タイプ分解可能な構造になっているので、メンテナンスも容易です。

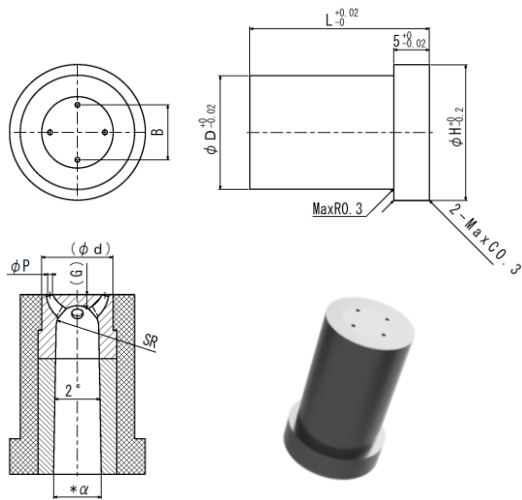
タコ足形ゲートブッシュは、ゲートの数が増えた分だけ

『2次スプルーの削減』、『ランナーを極端に短く』ができるため

大幅な材料費削減に役立ちます。

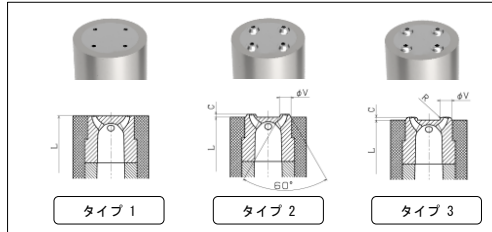


上面タイプ

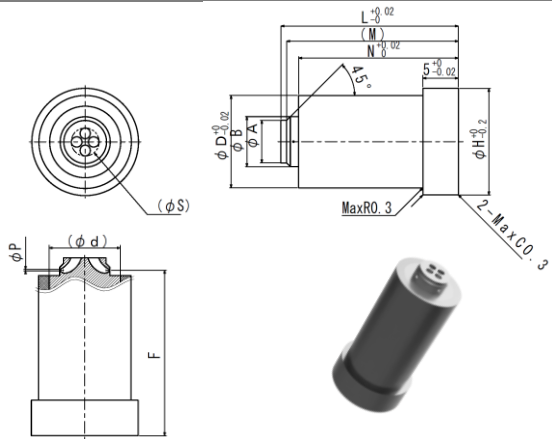


Code No		L	P	H	B	SR	d	G	タイプ	C	V
Code	D	in 0.01	in 0.1						※		
TGT	10	10.00~30.00	0.2~0.4	12	3.8	1.50	6	0.8	1 2 3	0.3	1.6
	13A		0.2~0.5	15	4.8	1.90	8	1.1		0.4	1.8
	13B		0.2~0.6		5.8	2.25	8	1.3		0.5	2.0
	16	10.00~40.00	0.2~0.8	19	7.7	3.00	10	1.6		0.5	2.3

※落し込み形状



側面タイプ

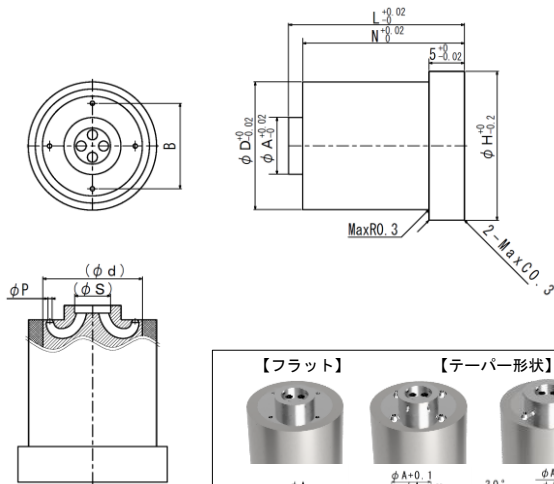


Code No		L	P	A	B	M	N	H	d	F	S
Code	D	in 0.01	in 0.1								
TGS	08	10.00~29.00	0.2~0.4	4.0	別表 参照 ※1	L-0.3	L-2.5	10	6	L-1.1	2.8
	10		0.2~0.5	5.0		L-0.5		12	8	L-1.4	3.4
	13		0.2~0.6	6.0		L-0.6		15	10	L-1.7	4.1

■ B寸法詳細表 ※1

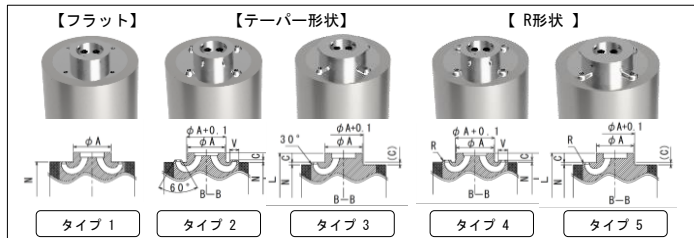
D	ゲート径P ※1				
	0.2	0.3	0.4	0.5	0.6
08	4.6	4.4	4.3	-	-
10	5.8	5.6	5.4	5.3	-
13	7.0	6.9	6.7	6.5	6.4

裏面タイプ



Code No		L	P	N	H	B	d	S	タイプ	C	V
Code	D	in 0.01	in 0.1	in 0.01					※1		
TGB	13A	10.00~28.00	0.2~0.3	L-1.9~L-0.9	15	6.0	10	2.6	1 2 3 4 5	0.3	1.4
	13B		0.2~0.4	L-2.0~L-1.0		7.5		3.2		0.3	1.6
	16		0.2~0.5	L-2.3~L-1.3	19	9.0	12	3.8		0.4	1.8
	18		0.2~0.8	L-2.7~L-1.7		21	12.0	14		5.1	0.5

※1 落し込み形状 (下図参照)



※詳しくはホームページをご覧ください。

実績樹脂

樹脂	メーカー	グレード	上面 タイプ	側面 タイプ	裏面 タイプ
PC	三菱エンジニアリングプラスチック	ユーピロン S2000	○		
POM	旭化成	テナック 3510NC	○		○
ABS	UMG ABS	EX18A 450		○	
PC/ABS	テクノポリマー	CK10G10黒		○	
PP	プライムポリマー	プライムポリプロ J108M			○
PE	旭化成	ノバテックLD LJ808			○

※左記以外の樹脂はご相談下さい。